



Password e macchine virtuali



Reset password o richiesta cambio password nella macchina virtuale

Per quanto riguarda la password della propria utenza per l'accesso alla macchina virtuale abbiamo due modalità per cambiarla:

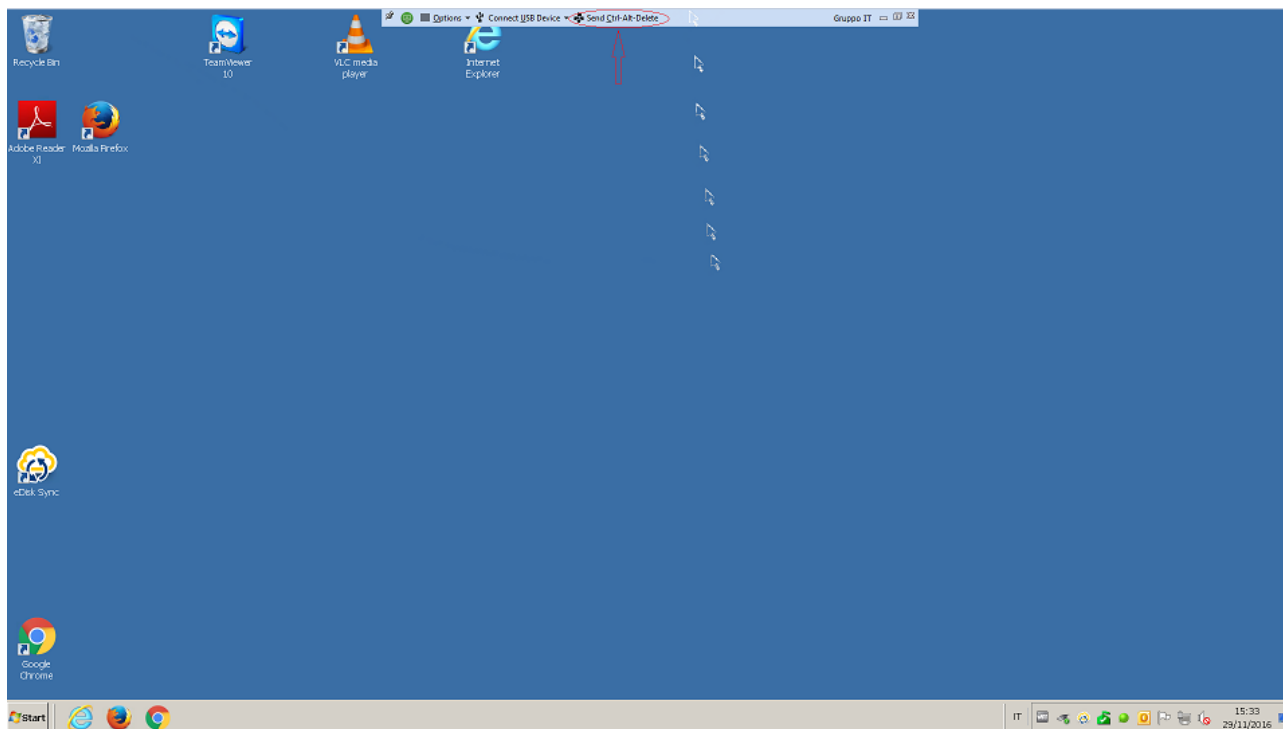
1. In maniera volontaria all'interno della macchina virtuale
2. In maniera obbligata all'accesso della macchina virtuale

NB: Quando effettuiamo il cambio della password è bene tenere a mente che la nuova password da inserire deve soddisfare i seguenti requisiti di complessità e lunghezza:

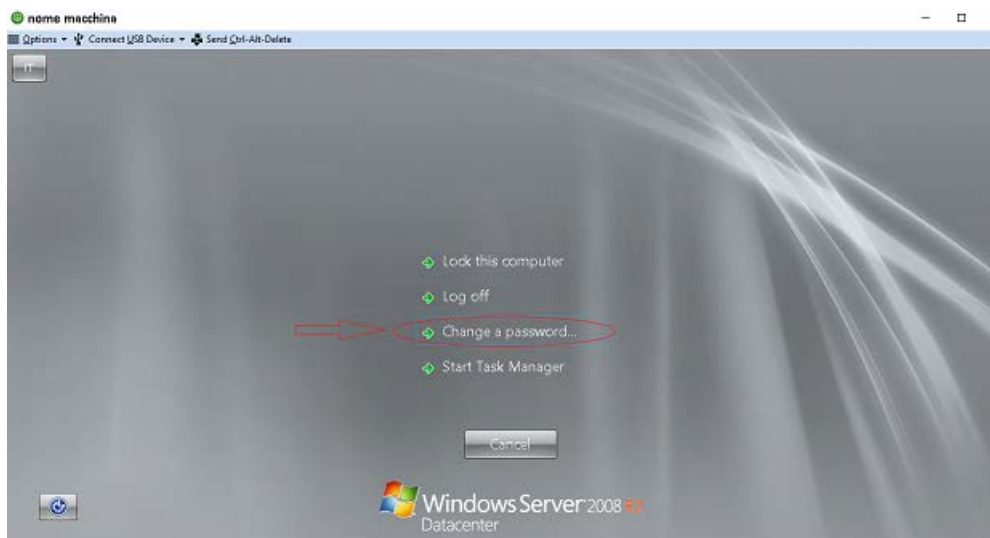
- Lunghezza minima di almeno 8 caratteri
- Presenza di una lettera maiuscola ed una minuscola
- Presenza di un numero
- Presenza di un carattere speciale es: ? ! * - (in alcuni casi)
- Deve essere diversa dalle ultime 3 inserite precedentemente
- Non deve contenere riferimenti o parole uguali al proprio nome, cognome, nome utente, nome azienda.

Istruzioni:

1 – In qualsiasi momento all'interno della macchina virtuale possiamo premere (contemporaneamente) la sequenza di tasti CTRL + ALT + INS oppure possiamo spostare il mouse sulla parte alta e centrale dello schermo dove vedremo comparire una tendina: a questo punto dobbiamo cliccare sulla scritta " send ctrl-alt-delete" (come in figura di seguito)



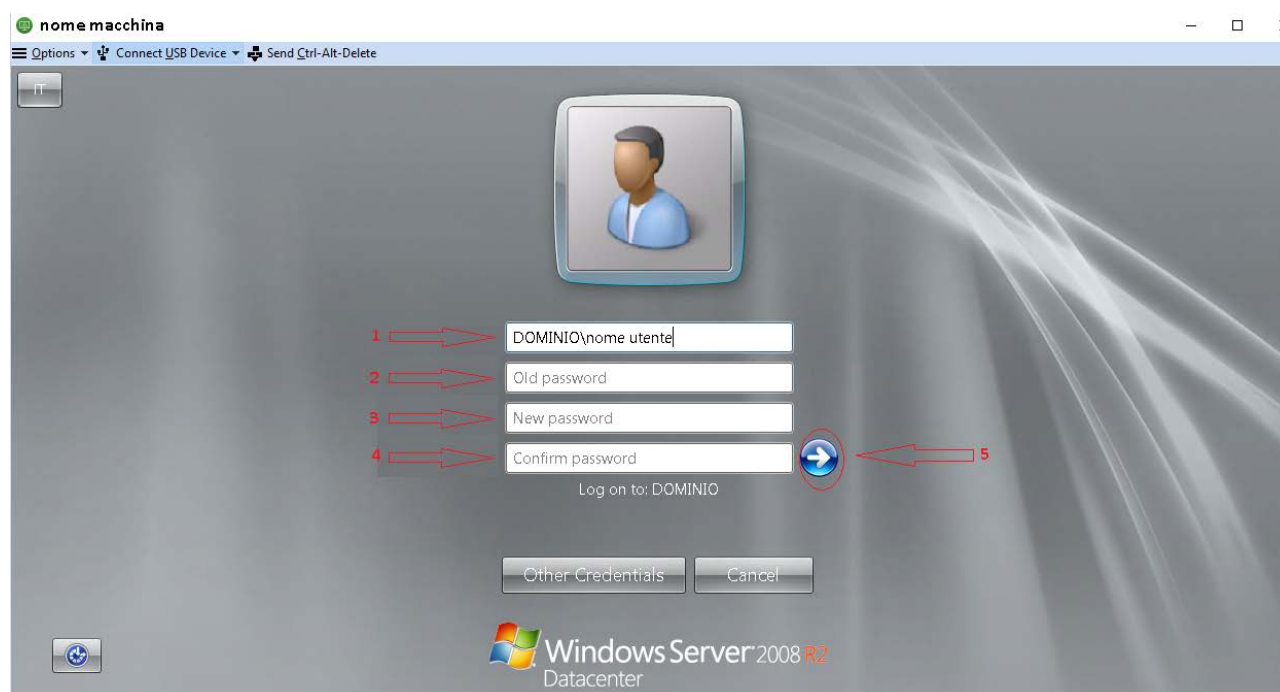
In tutti e due i casi comparirà una schermata di questo tipo (figura di seguito) dove dovremo cliccare sulla scritta "change a password..." o "cambio password.."



Comparirà una nuova schermata (di seguito) dove dovremo inserire:

1. dominio\nome utente (di solito sono già presenti)
2. Vecchia password
3. Nuova password
4. Nuova password

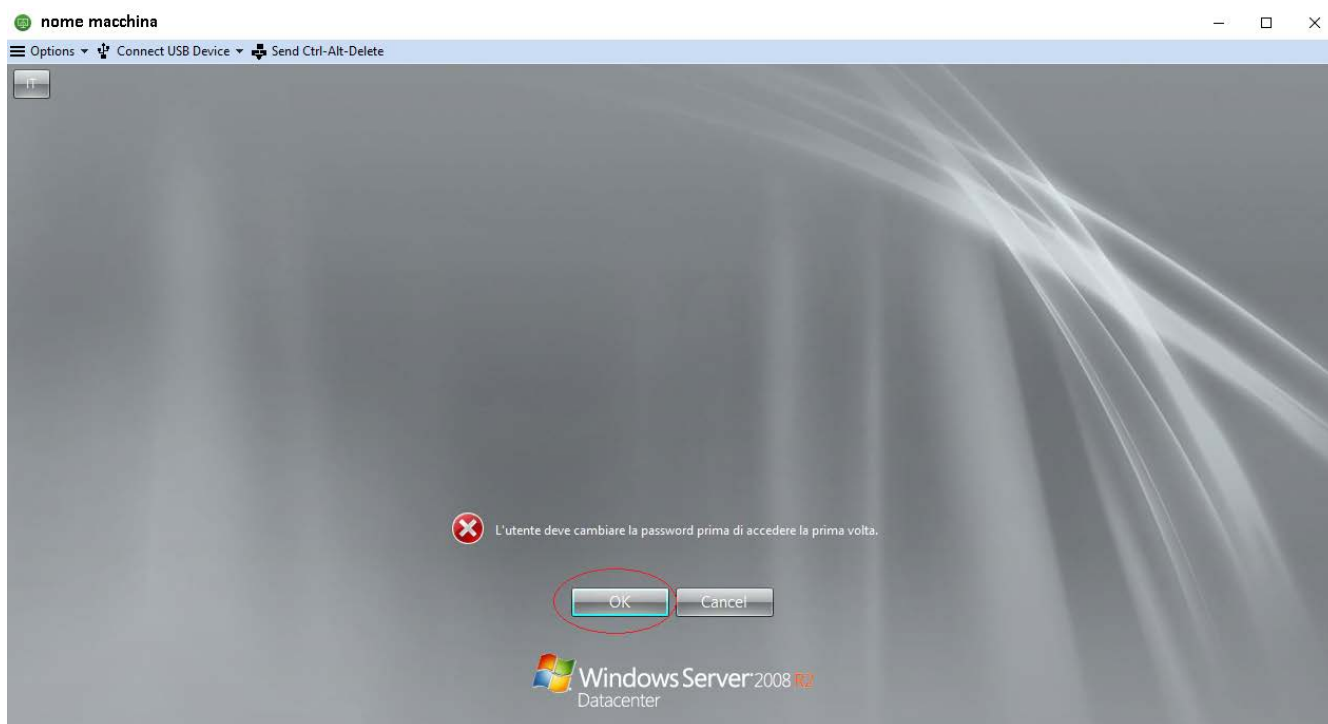
Ed infine clicchiamo sulla freccia nel bottone azzurro (5)



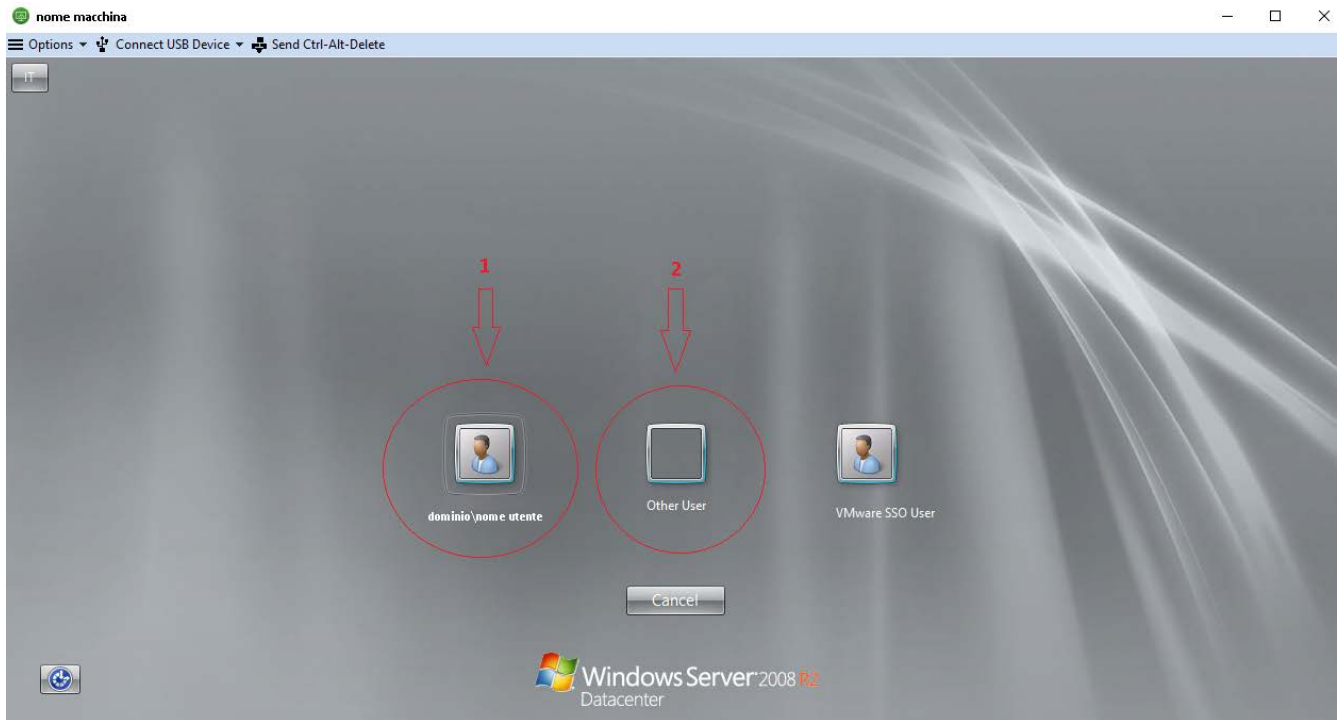
A questo punto, se abbiamo inserito tutte le informazioni corrette, vedremo comparire la schermata con la scritta "your password has been changed" (immagine di seguito), ovvero che la password è stata cambiata, e verremo indirizzati nuovamente sul desktop dove potremo proseguire a lavorare



2 – In questo caso, dopo aver inserito le nostre credenziali per l'accesso alla macchina virtuale, compare una schermata di questo tipo (immagine di seguito) che ci informa che siamo obbligati a cambiare la password per poter proseguire (le password hanno di solito una scadenza periodica e tale configurazione è impostata per motivi di sicurezza). Clicchiamo quindi su ok



Comparirà a questo punto la schermata di scelta dell'account dove potremo cliccare sull'icona della nostra utenza (1) oppure cliccare su "other user" (2) nel caso volessimo gestire un'altra utenza



Dopo aver cliccato sull'icona della nostra utenza vedremo comparire in maniera univoca la nostra utenza (immagine di seguito), dovremo inserire la nostra attuale password (1) e cliccare sulla freccia bianca nel bottone blu (2)



Comparirà quindi una nuova schermata che ci indica che dobbiamo cambiare la password prima di proseguire: clicchiamo quindi su "ok" (immagine di seguito)



Comparirà una nuova schermata (di seguito) dove dovremo inserire:

1. dominio\nome utente (di solito sono già presenti)
2. Vecchia password
3. Nuova password
4. Nuova password

Ed infine clicchiamo sulla freccia nel bottone azzurro (5)



A questo punto se abbiamo inserito tutte le informazioni corrette vedremo comparire la schermata con la scritta "your password has been changed" (immagine di seguito), ovvero che la password è stata cambiata, e verremo indirizzati sul nostro desktop all'interno della macchina virtuale dove potremo continuare a lavorare

