



Manuale Fax2Mail – Guida all'uso



PREMESSA

La soluzione Fax2Mail di TWT è un servizio che permette di inviare e ricevere fax via email, attraverso l'associazione di un indirizzo di posta elettronica e un numero di fax.

Esistono tre tipologie di servizio: Standard, Advanced ed Exchange.

Servizio Standard

Il servizio Standard prevede la creazione di un account di posta associato al numero di fax, del tipo:

faxnumerofax@fax.twt.it

La casella avrà dimensione di 1 Gb e consentirà l'invio e la ricezione di file che sono il fax da inviare o ricevere. Per ogni invio e/o ricezione, il cliente riceverà una mail di notifica.

Per prima cosa dovete configurare l'account **con autenticazione** sul vostro client di posta, per es. Outlook, utilizzando come credenziali: username e password.

Per esempio:

- Username: fax0289089211@fax.twt.it
- Password: lamiapassword

Come nome server sia in entrata che in uscita, deve essere inserito:

- twtmail.twt.it

Aggiunta nuovo account

Configurazione automatica account
Connettersi ad altri tipi di server.

Account di posta elettronica

Nome:
Esempio: Alice.Ciccu

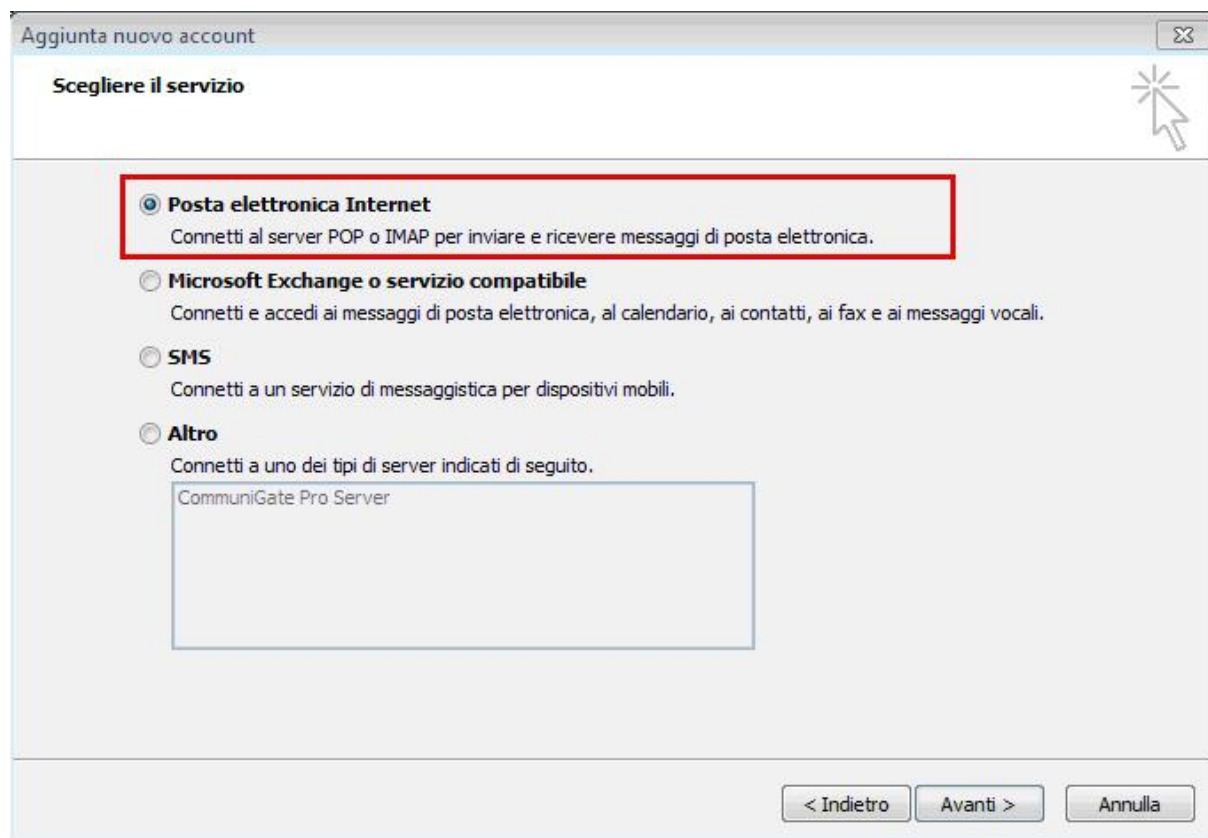
Indirizzo di posta elettronica:
Esempio: ciccu@contoso.com

Password:
Conferma password:
Digitare la password fornita dal provider di servizi Internet.

SMS

Configura manualmente le impostazioni del server o tipi di server aggiuntivi

< Indietro Avanti > Annulla



In caso di account POP3:

Aggiunta nuovo account

Impostazioni posta elettronica Internet
Tutte le seguenti impostazioni sono necessarie per il funzionamento dell'account di posta elettronica.

Informazioni utente
Nome: FAX
Indirizzo posta elettronica: fax0289089211@fax.twt.it

Informazioni server
Tipo account: POP3
Server posta in arrivo: twtmail.twt.it
Server posta in uscita (SMTP): twtmail.twt.it

Informazioni accesso
Nome utente: fax0289089211@fax.twt.it
Password: *****
 Memorizza password
 Richiedi accesso con autenticazione password di protezione (SPA)

Prova impostazioni account
Dopo aver immesso le informazioni richieste, è consigliabile provare l'account scegliendo il pulsante in basso. È necessaria la connessione di rete.
Prova impostazioni account ...
 Prova impostazioni account facendo clic su Avanti

Recapita nuovi messaggi in:
 Nuovo file di dati di Outlook
 File di dati di Outlook esistente
Sfoggia

Altre impostazioni ...

< Indietro Avanti > Annulla

In caso di account IMAP:

Aggiunta nuovo account

Impostazioni posta elettronica Internet
Tutte le seguenti impostazioni sono necessarie per il funzionamento dell'account di posta elettronica.

Informazioni utente

Nome: FAX

Indirizzo posta elettronica: fax0289089211@fax.twt.it

Informazioni server

Tipo account: IMAP

Server posta in arrivo: twtmail.twt.it

Server posta in uscita (SMTP): twtmail.twt.it

Informazioni accesso

Nome utente: fax0289089211@fax.twt.it

Password: *****

Memorizza password

Richiedi accesso con autenticazione password di protezione (SPA)

Prova impostazioni account

Dopo aver immesso le informazioni richieste, è consigliabile provare l'account scegliendo il pulsante in basso. È necessaria la connessione di rete.

Prova impostazioni account ...

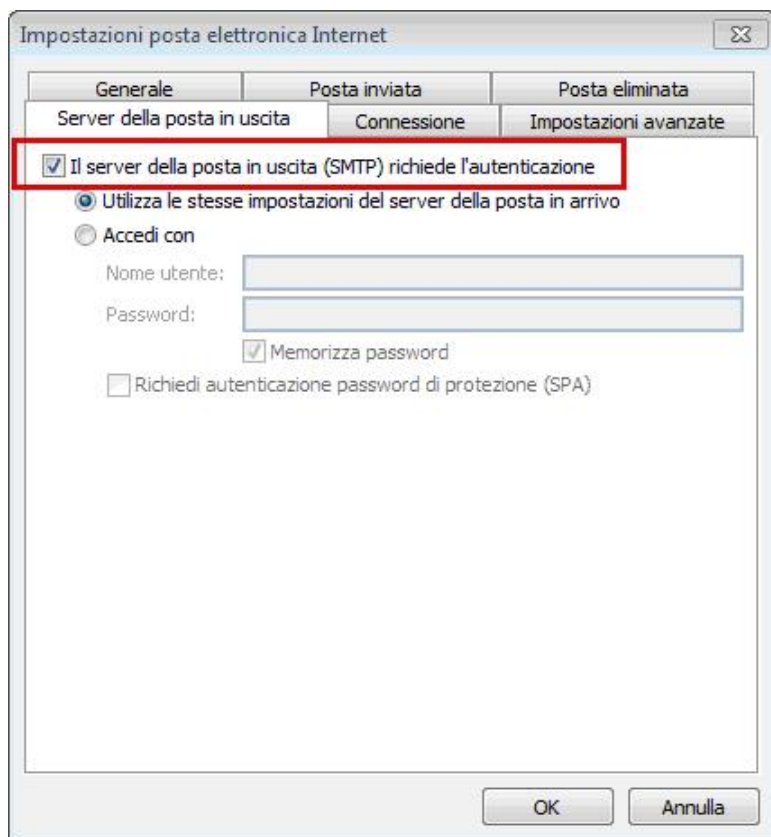
Prova impostazioni account facendo clic su Avanti

Altre impostazioni ...

< Indietro Avanti > Annulla

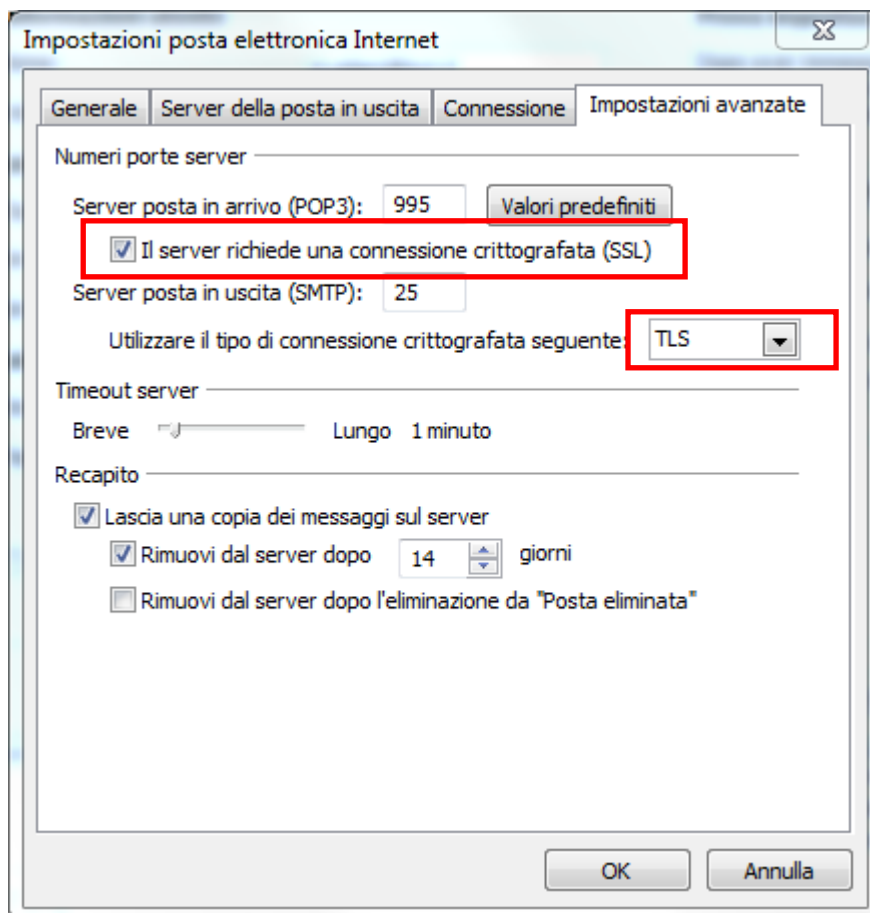
Per entrambe le tipologie di account cliccate su "Altre impostazioni..." **in modo da settare correttamente la spedizione autenticata.**

Accedete alla finestra "Server della posta in uscita" e selezionate "Il server della posta in uscita (SMTP) richiede l'autenticazione":

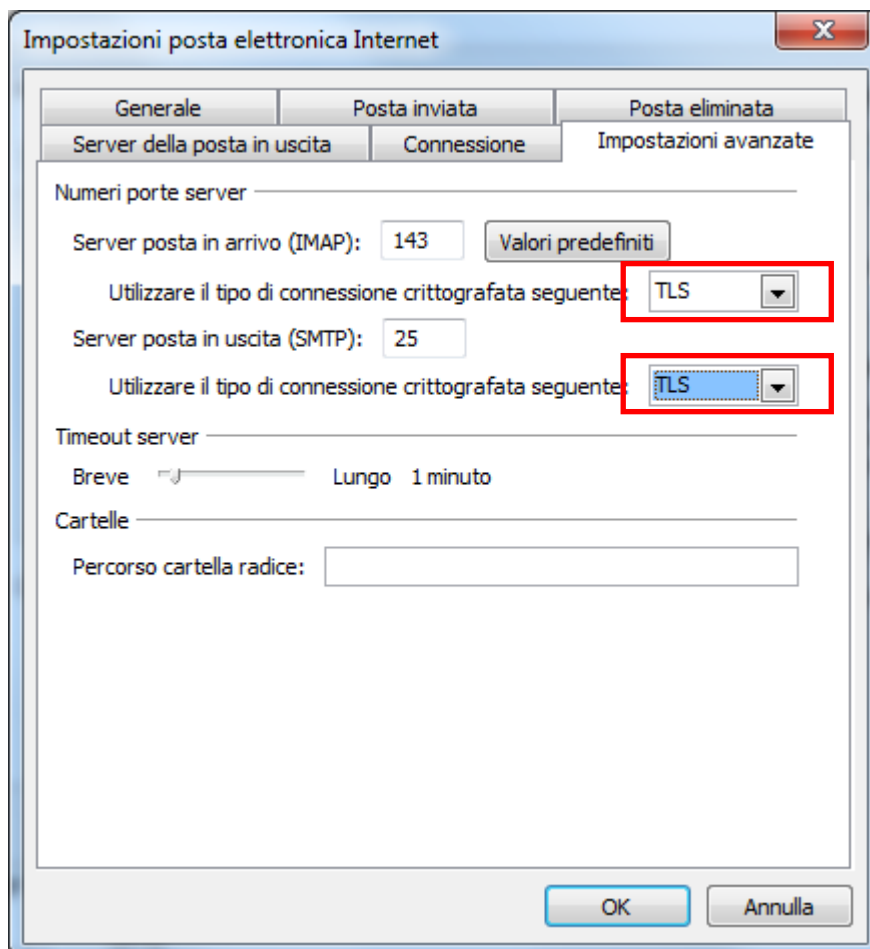


Accedete alla finestra "Impostazioni avanzate":

POP3: selezionate "Il server richiede una connessione crittografata (SSL)" e selezionate nei menù a tendina "TLS"



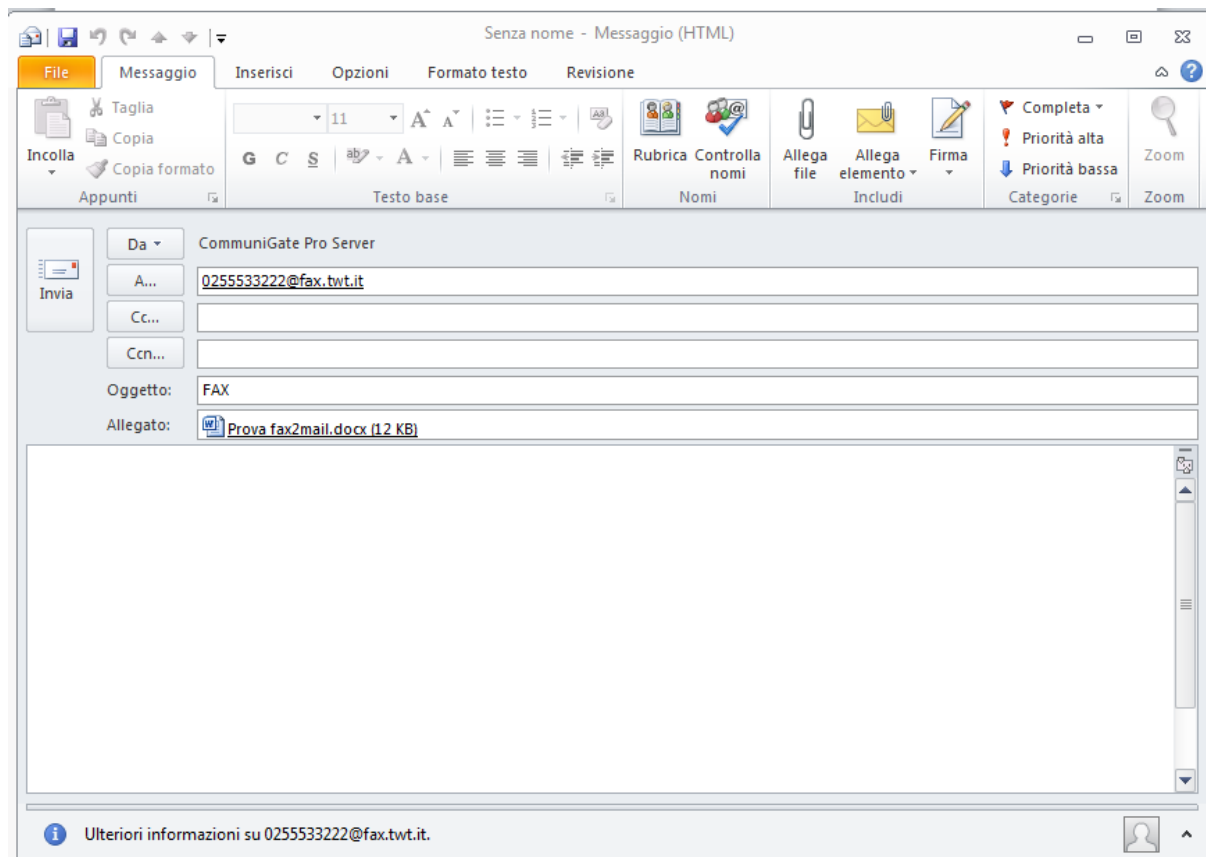
IMAP: e selezionate nei menù a tendina "TLS"



Confermate con "OK".

Per inviare un fax è necessario inserire nel campo "A..." dell'email il numero di fax del destinatario seguito da *@fax.twt.it* , come se fosse un'email; allegare all'email il documento da inviare.

Per esempio:



Il numero di telefono va composto come per una telefonata da rete fissa.

Per esempio:

- 0255533222 per un numero fisso italiano;
- 0015551212 per un numero estero.

Inoltre, è possibile elencare più destinatari divisi con ";" come per un'email standard.

Il sistema fax TWT invia al destinatario soltanto l'allegato/i dell'email; non invia invece né l'oggetto né il testo contenuto nell'email.

NB: l'oggetto ed il corpo del messaggio nella mail possono servire come tracciabilità dei fax inviati per l'utente per un eventuale successiva ricerca o salvataggio in cartelle locali.

E' importante notare che il sistema tenta di inviare tutti gli allegati dell'email, quindi per esempio se avete un antivirus o una firma che aggiunge un allegato, il servizio tenterà di inviarli come pagine; pertanto verificate che non vi sia nulla che aggiunga in automatico degli allegati all'email.

Per evitare l'invio di sfondi e altri oggetti, è consigliabile impostare "testo normale" come formato dell'email.

I formati di allegati accettati sono:

Estensione	Descrizione
BMP	Windows Bitmap
CSV	Comma separated values file
DOC, DOCX	Word Document
EML	Internet e-mail message
GIF	Graphics Interchange Format
HTM, HTML	Html document
ICO	Windows Icon
JP2, JPC, J2K	JPEG 2000 format
JPG, JPEG	Joint Photographic Experts Group
MSG	Exchange mail document
PDF	Portable Document Format
PUB, PUBX	Publisher Document
RTF	Rich Text Format
TIF, TIFF	Tagged Image File Format
TXT	Text File
XLS, XLSX	Excel Workbook
XML	XML file

Il sistema tenta di inviare il fax tre volte, a distanza di 5 minuti tra un tentativo e l'altro. Se l'invio non va a buon fine, il sistema invia una notifica di impossibilità invio fax.

Avvisi

Il servizio di Fax2Mail invia una notifica in caso di fax andato a buon fine o di invio fax fallito. All'interno dell'avviso viene riportato l'oggetto dell'email originale, in modo da poter individuare l'invio corrispondente.

Fax inviato

Per esempio, per un fax inviato al numero 0289089211, verrà indicato che l'invio del fax è andato a buon fine.

Anomalia

Se, per esempio, viene riscontrata un'anomalia nell'invio al numero 0289089211, verrà indicato un errore nell'invio dell'email. All'interno del messaggio sarà specificata la causa dell'anomalia: manca l'allegato, anomalia nella conversione (questo se per esempio il documento è protetto da pwd, oppure non è uno dei tipi sopra elencati) ecc. In questo caso non viene neanche fatto un tentativo di invio.

Impossibile inviare il fax

Se il sistema rileva l'impossibilità di inviare il fax al numero 0289089211, l'avviso indica che il fax non è stato inviato. In questo caso, il sistema ha tentato di inviare il fax al destinatario, ma l'invio non è riuscito. All'interno del messaggio viene indicato il motivo: per esempio, nessuna risposta, utente occupato, numero errato, ecc.

Ricezione Fax

In fase di ricezione, il fax viene recapitato nella casella di posta del Fax2Mail

Un'email indica "Fax ricevuto": per esempio fax ricevuto dal numero 0289089211, con allegato il fax in formato PDF.

Di solito, è sufficiente aprire il file per visualizzarlo: è però necessario che il software di visualizzazione PDF Acrobat Reader disponibile sul sito www.adobe.com.

Servizio Advanced

Questa modalità è prevista nel caso in cui avete attivato la posta elettronica con TWT, gestendo il/i numeri di fax direttamente con i vostri account di posta.

E' sufficiente abilitare l'autenticazione del/degli account abilitato/i per la spedizione accedendo dal vostro client di posta (ad es. Outlook) alla sezione "impostazione account" e selezionando "Altre impostazioni..." -> "Server della posta in uscita" e selezionando "Il server della posta in uscita (SMTP) richiede l'autenticazione" :

Aggiunta nuovo account

Impostazioni posta elettronica Internet
Tutte le seguenti impostazioni sono necessarie per il funzionamento dell'account di posta elettronica.

Informazioni utente

Nome:

Indirizzo posta elettronica:

Informazioni server

Tipo account:

Server posta in arrivo:

Server posta in uscita (SMTP):

Informazioni accesso

Nome utente:

Password:

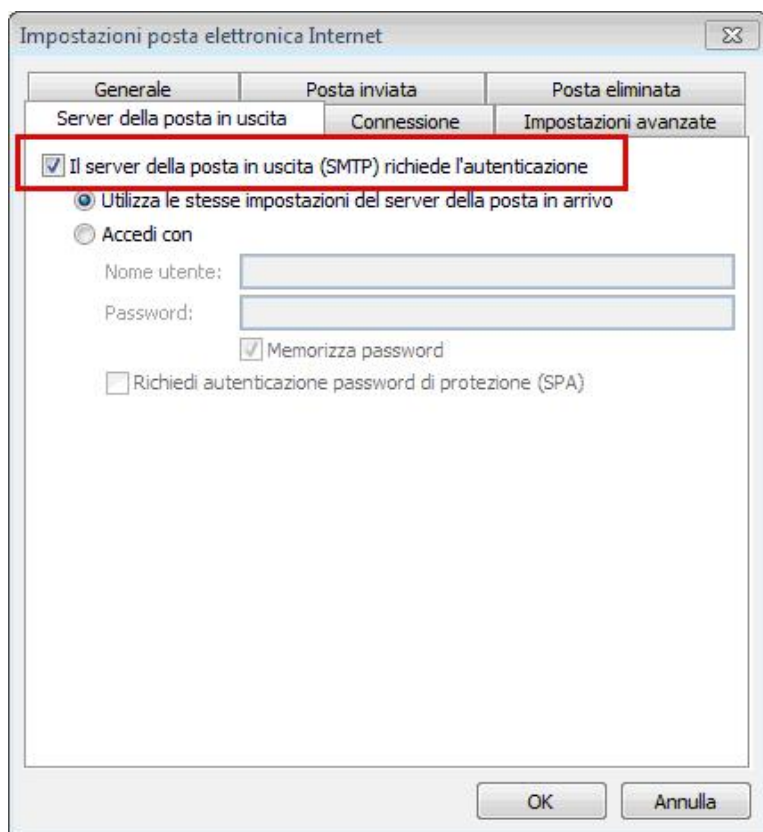
Memorizza password

Richiedi accesso con autenticazione password di protezione (SPA)

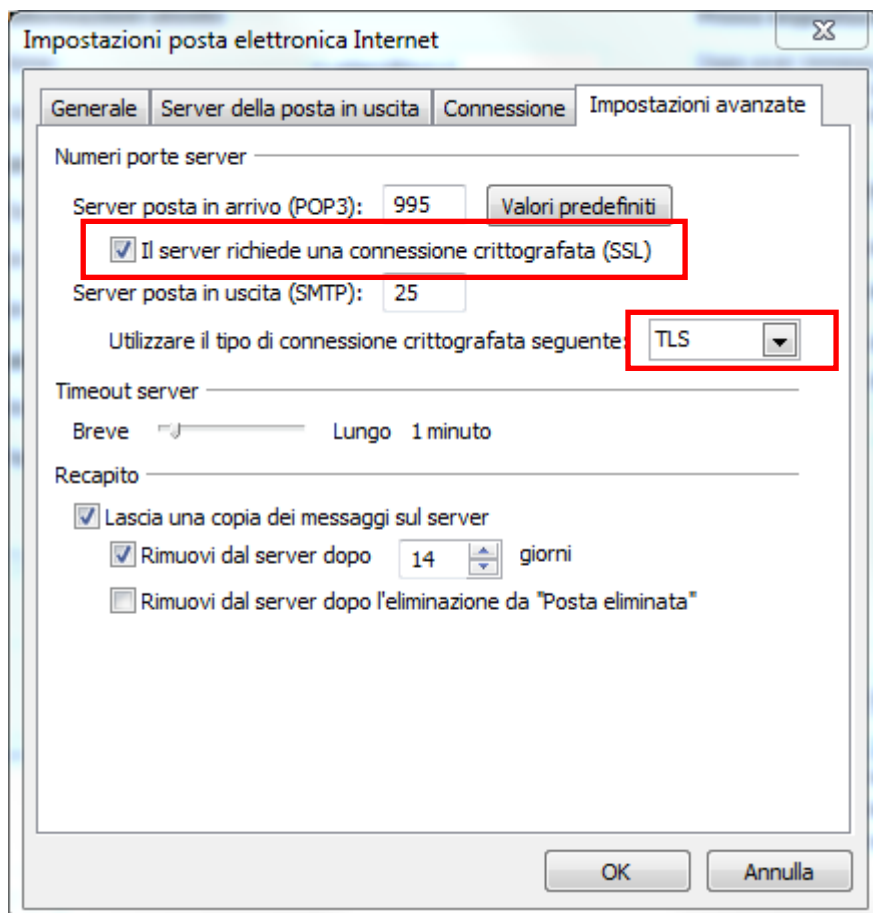
Prova impostazioni account

Dopo aver immesso le informazioni richieste, è consigliabile provare l'account scegliendo il pulsante in basso. È necessaria la connessione di rete.

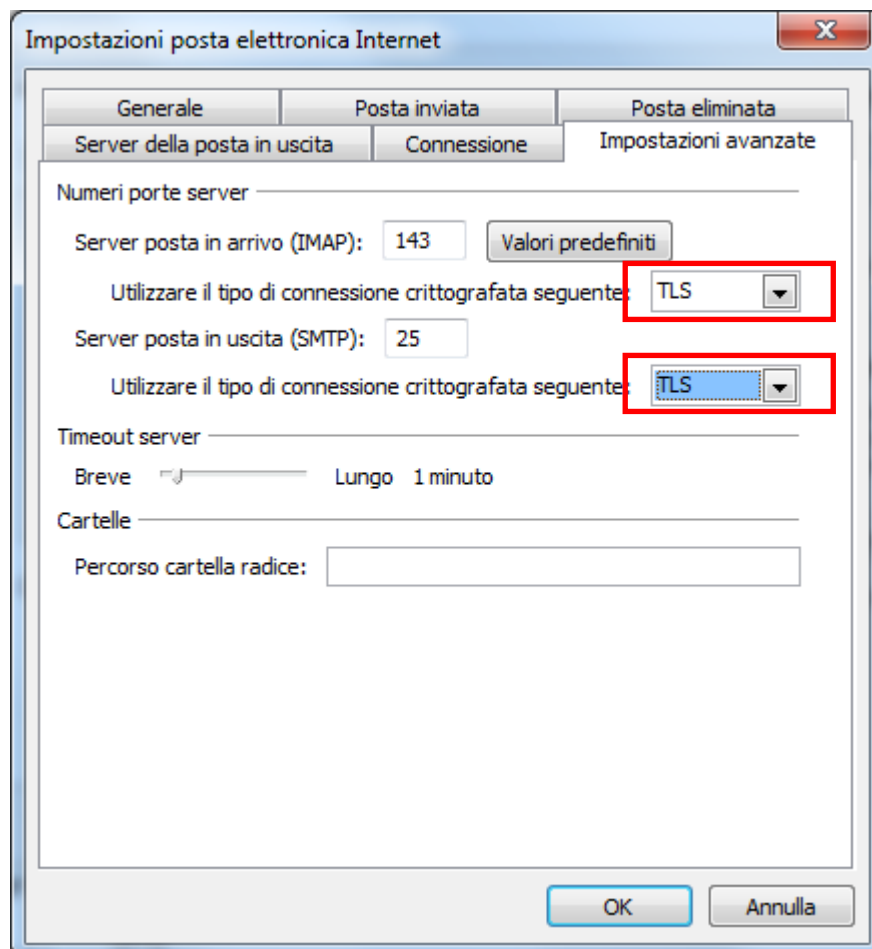
Prova impostazioni account facendo clic su Avanti



POP3: selezionate "Il server richiede una connessione crittografata (SSL)" e selezionate nei menù a tendina "TLS"



IMAP: e selezionate nei menù a tendina "TLS"



Ogni numero di fax verrà associato a due liste di utenti che **preventivamente avete compilato all'atto della sottoscrizione del contratto**:

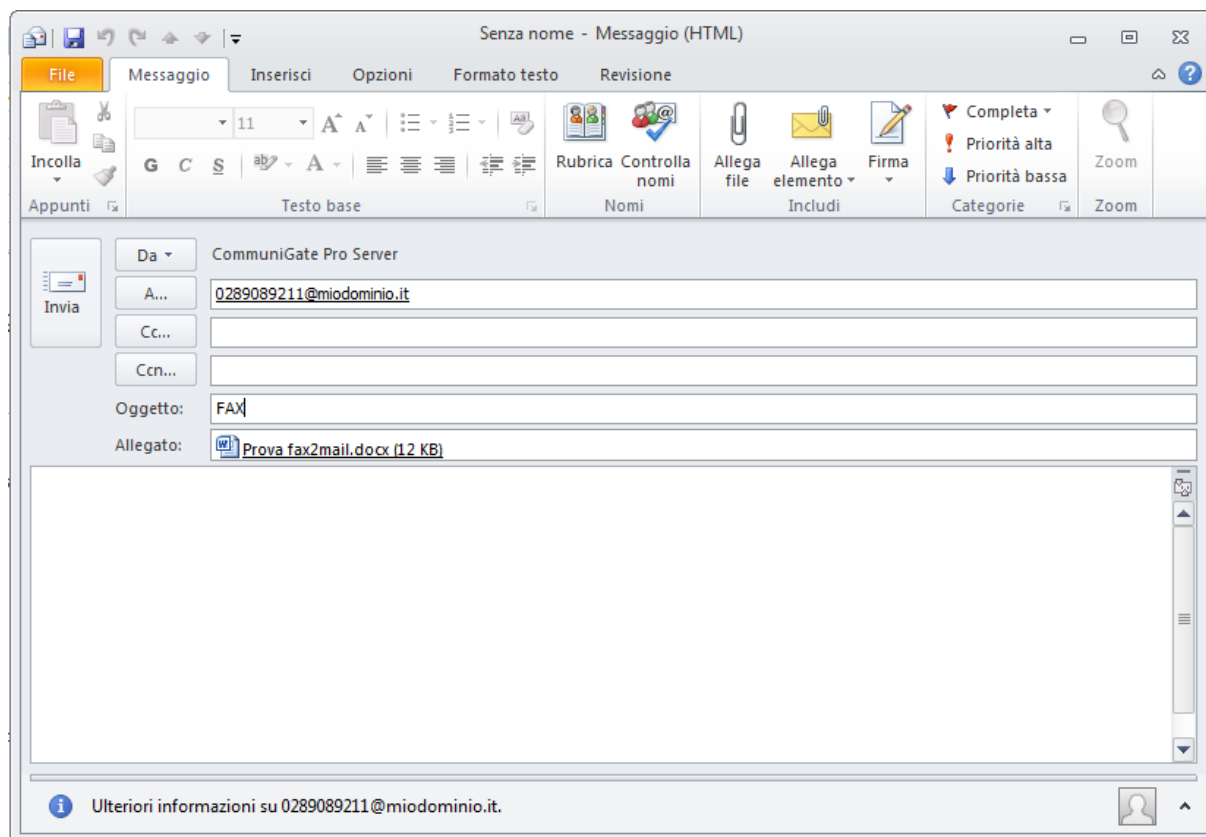
- *sender*: sono gli account di posta abilitati ad inviare i fax;
- *recipient*: sono gli account di posta **su cui i fax verranno recapitati**

Ogni account può essere associato ad entrambe le liste.

Nel caso di più numerazioni, un *sender* non può essere associato a più numeri, mentre un *recipient* può ricevere fax da più numerazioni.

Per inviare un fax è necessario inserire nel campo "A..." dell'email il numero di fax del destinatario seguito da *@vostrodominio.it* come se fosse un'email; allegare all'email il documento da inviare:

Per esempio:



Il numero di telefono va composto come per una telefonata da rete fissa.

Per esempio:

- 0289089211 per un numero fisso italiano;
- 0015551212 per un numero estero.

Inoltre, è possibile elencare più destinatari divisi con ";" come per un'email standard.

Il sistema fax TWT invia al destinatario soltanto l'allegato/i dell'email; non invia invece né l'oggetto né il testo contenuto nell'email.

E' importante notare che il sistema tenta di inviare tutti gli allegati dell'email, quindi per esempio se avete un antivirus o una firma che aggiunge un allegato, il servizio tenterà di inviarli come pagine; pertanto verificate che non vi sia nulla che aggiunga in automatico degli allegati all'email.



Per evitare l'invio di sfondi e altri oggetti, è consigliabile impostare "testo normale" come formato dell'email. I formati di allegati accettati sono:

Estensione	Descrizione
BMP	Windows Bitmap
CSV	Comma separated values file
DOC, DOCX	Word Document
EML	Internet e-mail message
GIF	Graphics Interchange Format
HTM, HTML	Html document
ICO	Windows Icon
JP2, JPC, J2K	JPEG 2000 format
JPG, JPEG	Joint Photographic Experts Group
MSG	Exchange mail document
PDF	Portable Document Format
PUB, PUBX	Publisher Document
RTF	Rich Text Format
TIF, TIFF	Tagged Image File Format
TXT	Text File
XLS, XLSX	Excel Workbook
XML	XML file

Il sistema tenta di inviare il fax tre volte, a distanza di 5 minuti tra un tentativo e l'altro. Se l'invio non va a buon fine, il sistema invia una notifica di impossibilità invio fax.

Avvisi

Il servizio di Fax2Mail invia una notifica in caso di fax andato a buon fine o di invio fax fallito. All'interno dell'avviso viene riportato l'oggetto dell'email originale, in modo da poter individuare l'invio corrispondente.

Fax inviato

Per esempio, per un fax inviato al numero 0289089211, verrà indicato che l'invio del fax è andato a buon fine.

Anomalia

Se, per esempio, viene riscontrata un'anomalia nell'invio al numero 0289089211, verrà indicato un errore nell'invio dell'email. All'interno del messaggio sarà specificata la causa dell'anomalia: manca l'allegato, SMTP non autenticato, ecc. In questo caso non viene neanche fatto un tentativo di invio.

Impossibile inviare il fax

Se il sistema rileva l'impossibilità di inviare il fax al numero 0289089211, l'avviso indica che il fax non è stato inviato. In questo caso, il sistema ha tentato di inviare il fax al destinatario, ma l'invio non è riuscito. All'interno del messaggio viene indicato il motivo: per esempio, nessuna risposta, utente occupato, numero errato, ecc.

Ricezione Fax

In fase di ricezione, il fax viene recapitato nelle casella di posta abilitate alla ricezione.

Un'email indica "Fax ricevuto": per esempio fax ricevuto dal numero 0289089211, con allegato il fax in formato PDF.

Di solito, è sufficiente aprire il file per visualizzarlo: è però necessario che il software di visualizzazione PDF Acrobat Reader disponibile sul sito www.adobe.com.

Servizio Exchange

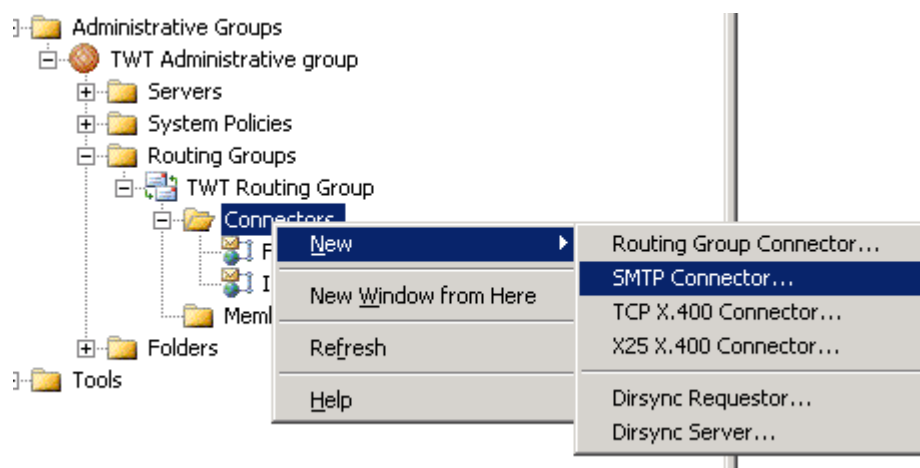
Questa modalità è prevista nel caso in cui utilizzate per la gestione della posta un Server Exchange di proprietà, gestendo il/i numeri di fax direttamente con i vostri account di posta

In fase di attivazione, è necessario inoltre fornirci l'indirizzo IP del server Exchange di posta ove sono configurate le mail di dominio.

Dovete configurare un "smtp connector" sul server Exchange.

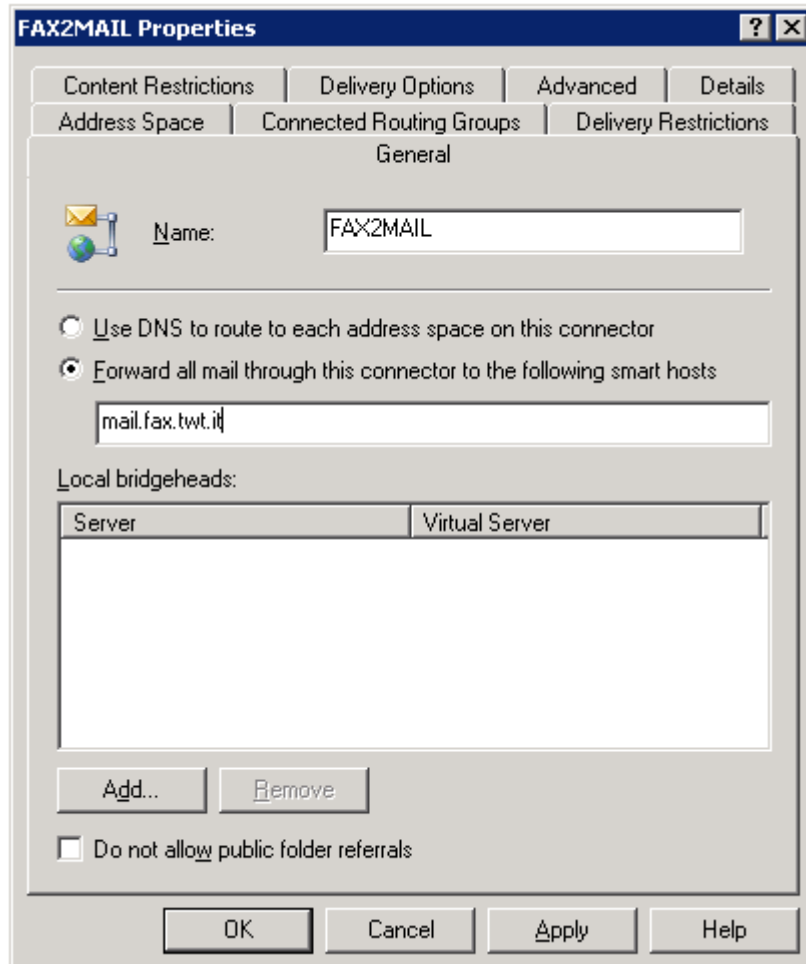
Es:

Per creare un nuovo connector:

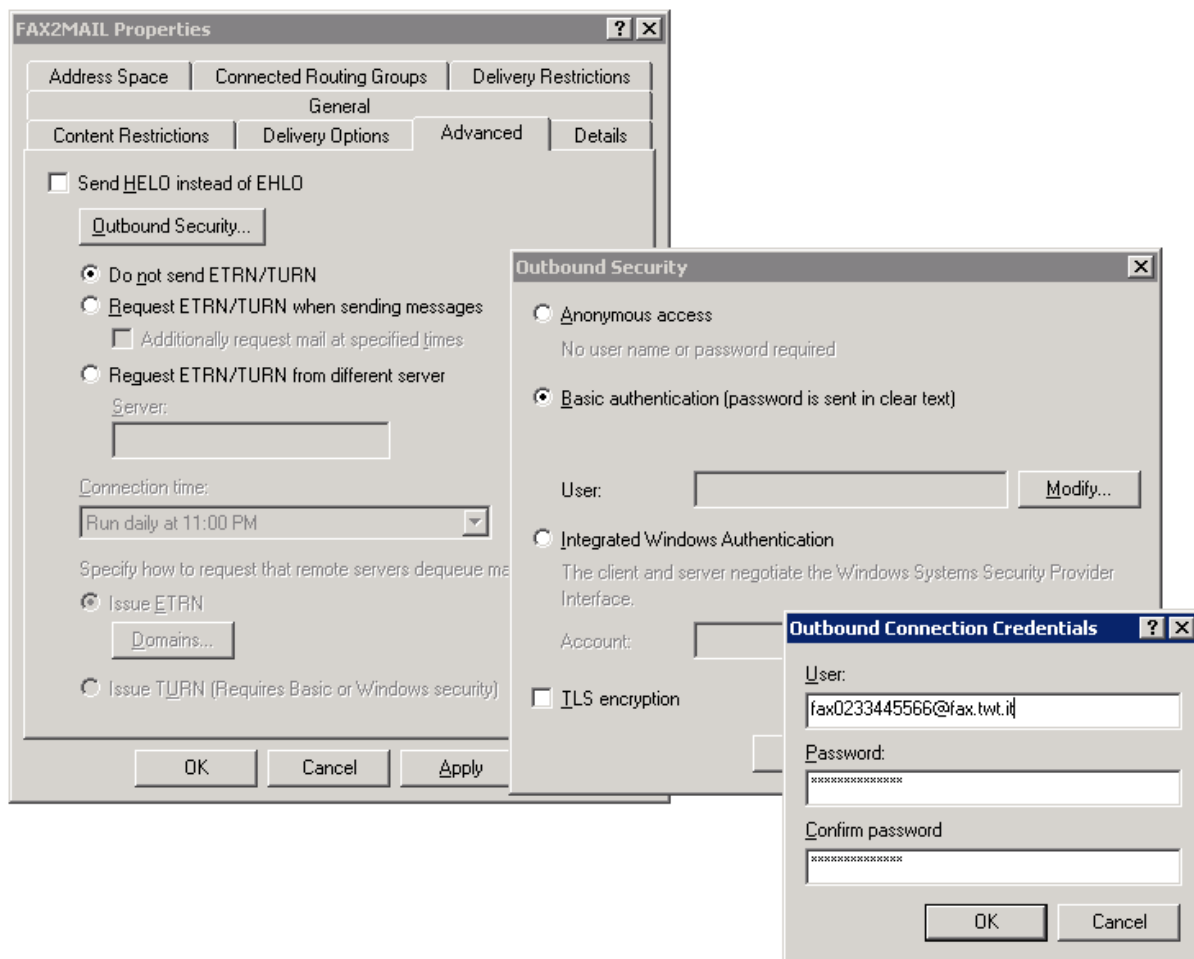




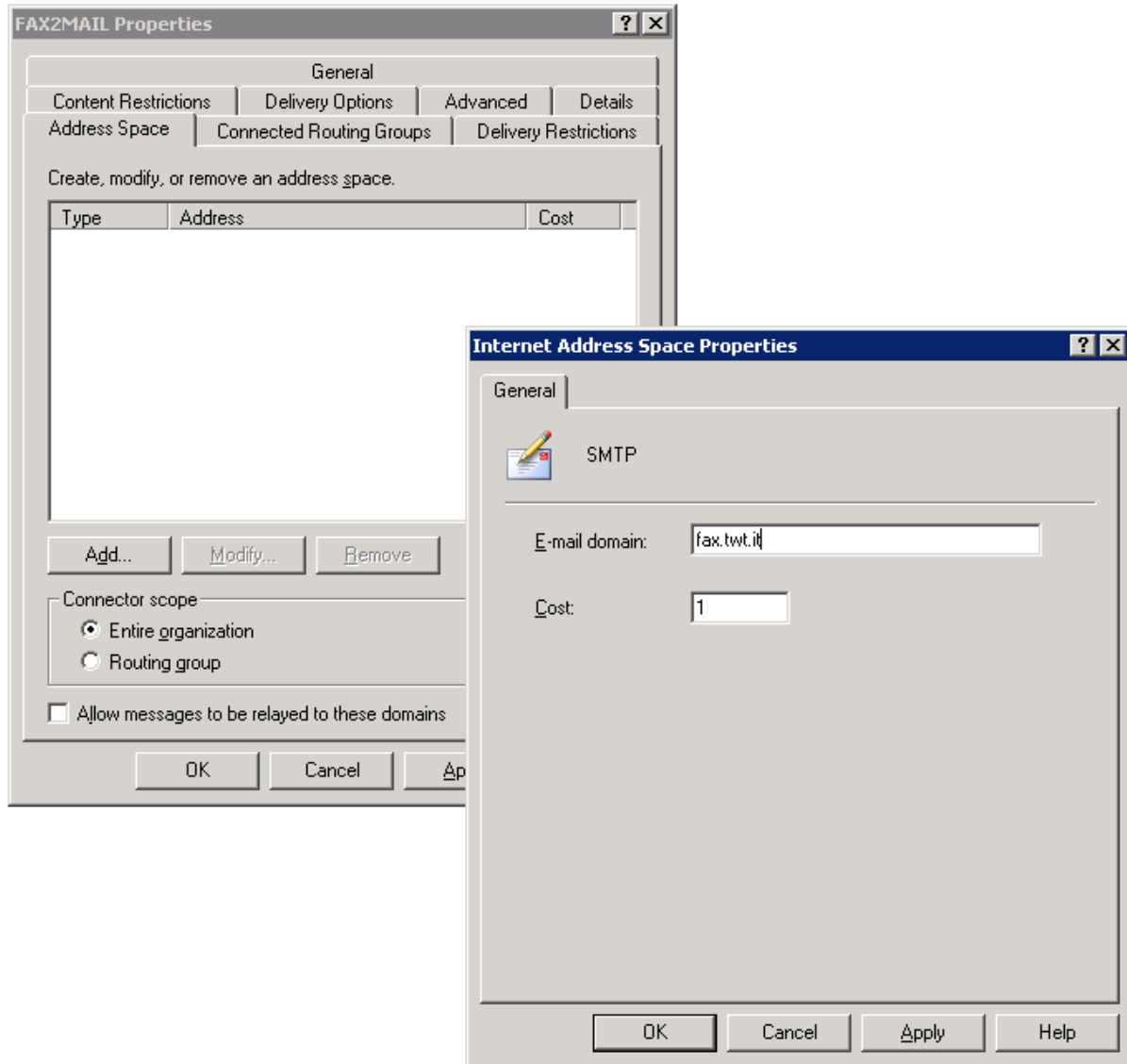
Occorre inserire il nome del server e "mail.fax.twt.it" come smart host:



E' necessario inserire le credenziali per l'autenticazione:



Infine, è necessario inserire il dominio, o i domini, per cui deve essere fatto il delivery con questo connettore SMTP:



Ogni numero di fax verrà associato a due liste di utenti che **preventivamente avete compilato all'atto della sottoscrizione del contratto**:

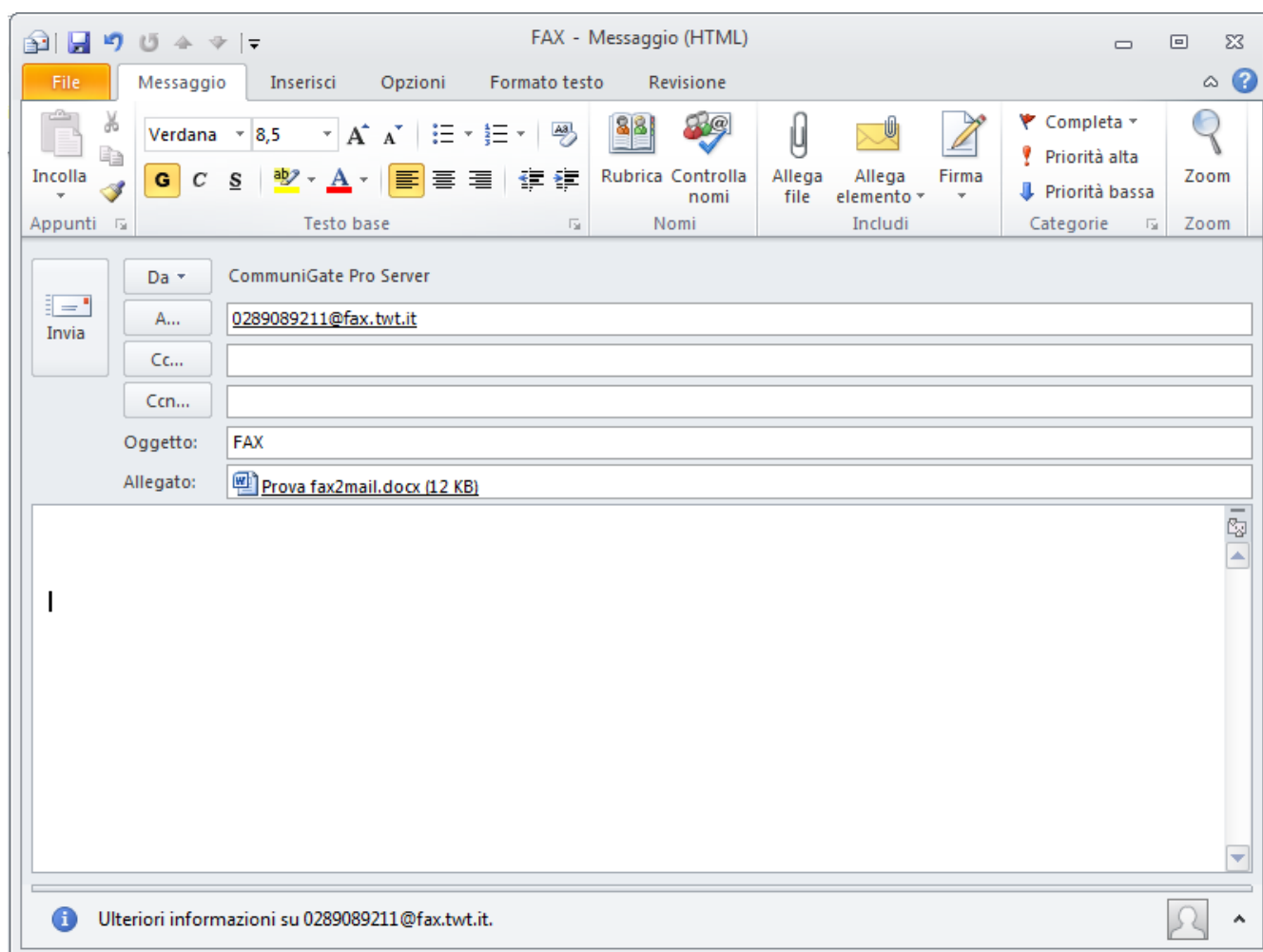
- *sender*: sono gli account di posta abilitati ad inviare i fax;
- *recipient*: sono gli account di posta abilitati a ricevere i fax.

Ogni account può essere associato ad entrambe le liste.

Nel caso di più numerazioni, un *sender* non può essere associato a più numeri, mentre un *recipient* può ricevere fax da più numerazioni.

Per inviare un fax è necessario inserire nel campo "A..." dell'email il numero di fax del destinatario seguito da [@fax.twt.it](mailto:0289089211@fax.twt.it) come se fosse un'email; allegare all'email il documento da inviare:

Per esempio:



Il numero di telefono va composto come per una telefonata da rete fissa.

Per esempio:

- 0289089211 per un numero fisso italiano;
- 0015551212 per un numero estero.

Inoltre, è possibile elencare più destinatari divisi con ";" come per un'email standard.

Il sistema fax TWT invia al destinatario soltanto l'allegato/i dell'email; non invia invece né l'oggetto né il testo contenuto nell'email.

E' importante notare che il sistema tenta di inviare tutti gli allegati dell'email, quindi per esempio se avete un antivirus o una firma che aggiunge un allegato, il servizio tenterà di inviarli come pagine; pertanto verificate che non vi sia nulla che aggiunga in automatico degli allegati all'email.

Per evitare l'invio di sfondi e altri oggetti, è consigliabile impostare "testo normale" come formato dell'email. I formati di allegati accettati sono:

Estensione	Descrizione
BMP	Windows Bitmap
CSV	Comma separated values file
DOC, DOCX	Word Document
EML	Internet e-mail message
GIF	Graphics Interchange Format
HTM, HTML	Html document
ICO	Windows Icon
JP2, JPC, J2K	JPEG 2000 format
JPG, JPEG	Joint Photographic Experts Group
MSG	Exchange mail document
PDF	Portable Document Format
PUB, PUBX	Publisher Document
RTF	Rich Text Format
TIF, TIFF	Tagged Image File Format
TXT	Text File
XLS, XLSX	Excel Workbook
XML	XML file

Il sistema tenta di inviare il fax tre volte, a distanza di 5 minuti tra un tentativo e l'altro. Se l'invio non va a buon fine, il sistema invia una notifica di impossibilità invio fax.

Avvisi

Il servizio di Fax2Mail invia una notifica in caso di fax andato a buon fine o di invio fax fallito. All'interno dell'avviso viene riportato l'oggetto dell'email originale, in modo da poter individuare l'invio corrispondente.

Fax inviato

Per esempio, per un fax inviato al numero 0289089211, verrà indicato che l'invio del fax è andato a buon fine.



Anomalia

Se, per esempio, viene riscontrata un'anomalia nell'invio al numero 0289089211, verrà indicato un errore nell'invio dell'email. All'interno del messaggio sarà specificata la causa dell'anomalia: manca l'allegato, SMTP non autenticato, ecc. In questo caso non viene neanche fatto un tentativo di invio.

Impossibile inviare il fax

Se il sistema rileva l'impossibilità di inviare il fax al numero 0289089211, l'avviso indica che il fax non è stato inviato. In questo caso, il sistema ha tentato di inviare il fax al destinatario, ma l'invio non è riuscito. All'interno del messaggio viene indicato il motivo: per esempio, nessuna risposta, utente occupato, numero errato, ecc.

Ricezione Fax

In fase di ricezione, il fax viene recapitato nelle casella di posta abilitate alla ricezione.

Un'email indica "Fax ricevuto": per esempio fax ricevuto dal numero 0289089211, con allegato il fax in formato PDF.

Di solito, è sufficiente aprire il file per visualizzarlo: è però necessario che il software di visualizzazione PDF Acrobat Reader disponibile sul sito www.adobe.com.

NB: la procedura indicata ed i print screen valgono nel caso di exchange server, ma in via di principio la procedura deve essere rispettata anche nel caso di altri tipi di server, come CommuniGate, Lotus Domino ecc. con un "connettore equivalente" in modo che nella spedizione vi siano le credenziali del fax2mail per autenticare gli utenti.