



Reset Desktop Macchina Virtuale



Reset Desktop Macchina Virtuale

Ci sono due modalità per effettuare il Reset Desktop di una macchina virtuale:

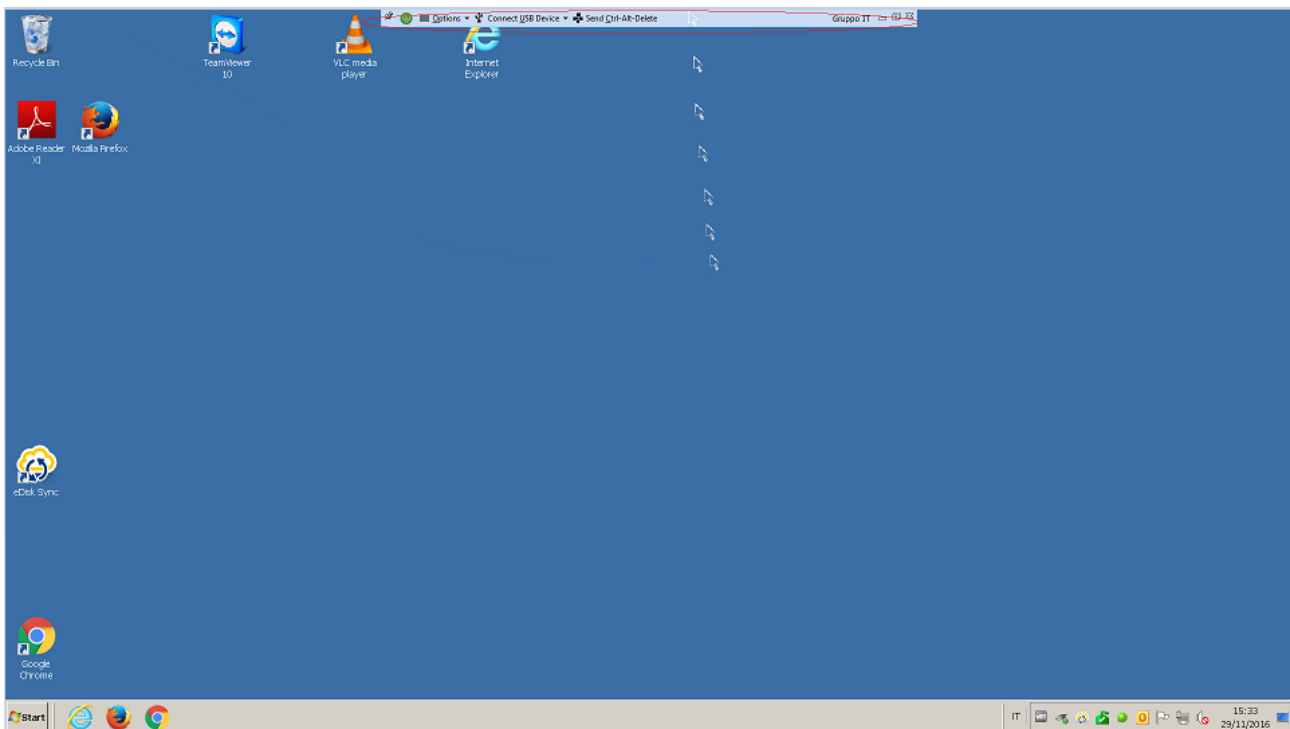
1. **Dall'interno della macchina virtuale**
2. **Dall'esterno della macchina virtuale**

NB: Il reset desktop deve essere utilizzato solamente quando si è impossibilitati ad accedere alla macchina virtuale oppure quando si è collegati alla stessa, ma non si riesce più a effettuare alcuna operazione utile (causa blocco). E' l'equivalente dell'arresto forzato del computer (tenendo premuto il tasto di accensione/spegnimento).

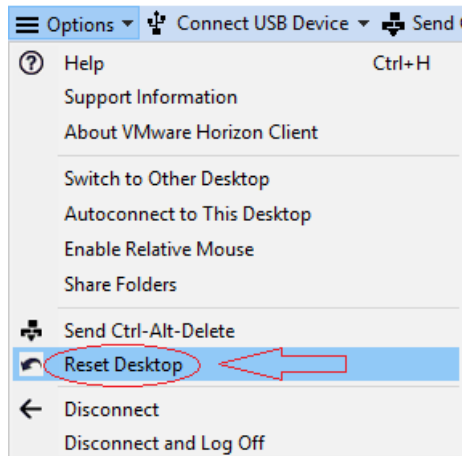
Quando viene effettuata questa operazione si perdono tutti i file non salvati (aperti in quel momento) e sono necessari almeno 30 secondi in più rispetto allo standard per poter riaccedere alla macchina virtuale.

Istruzioni:

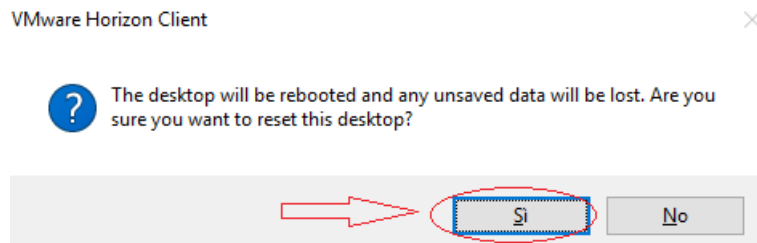
1 – All'interno della macchina virtuale spostiamo il mouse sulla parte alta e centrale dello schermo per fare comparire il menù a tendina (come in figura)



- Una volta comparso il menù a tendina dobbiamo cliccare sulla scritta "Options" e si aprirà il seguente sottomenù.



- Tra le voci troviamo “Reset Desktop” e cliccandoci sopra comparirà la seguente finestra che ci informa che tutti i file non salvati andranno persi. Clicchiamo quindi su “si” ed aspettiamo che la macchina si spenga



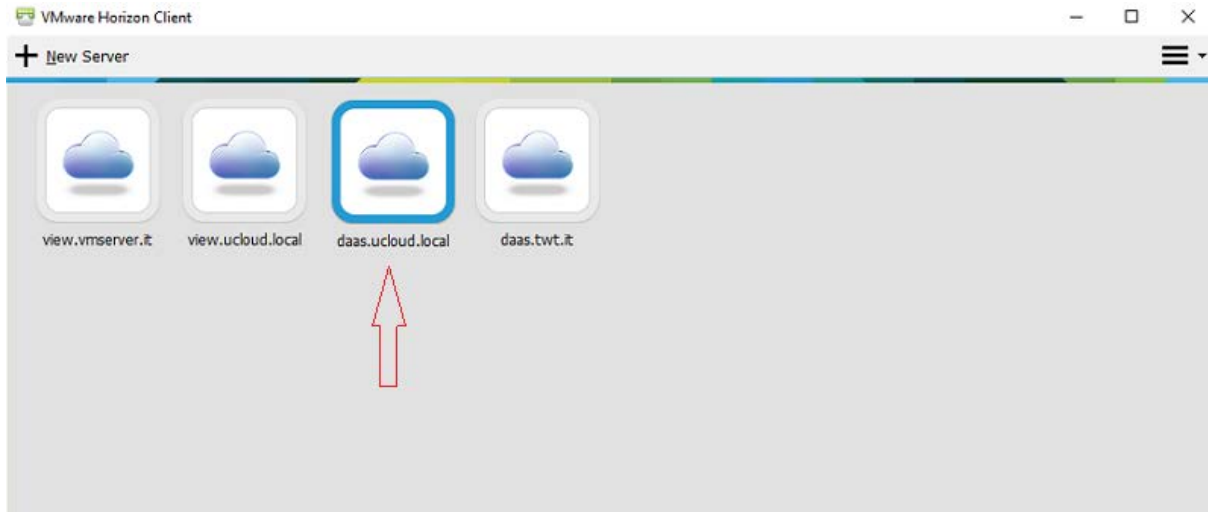
- Vedremo chiudersi la finestra della macchina virtuale e ci ritroveremo nuovamente nella schermata di avvio (nel caso non si riesca ad accedere subito alla macchina aspettare 2 minuti e riprovare)

2 - Individuare sul desktop del proprio pc fisico l'icona (immagine di seguito) per il collegamento alla macchina virtuale ed avviarla con doppio click



- Una volta aperto il programma ci troveremo di fronte ad una schermata di questo tipo dove troviamo una icona con il nome del server al quale ci vogliamo collegare

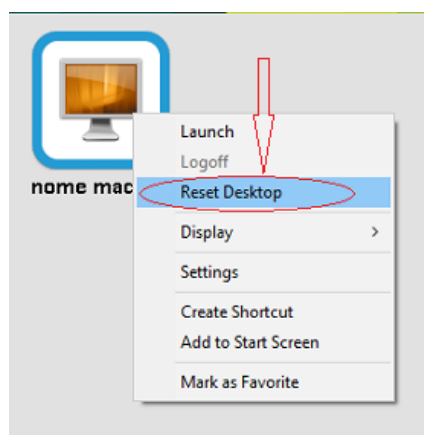
Reset Desktop



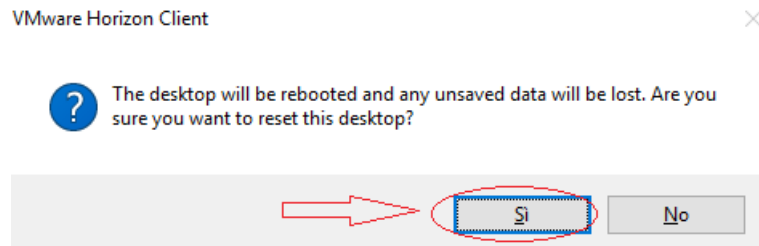
- Cliccando sull'icona del server al quale vogliamo connetterci (es: daas.ucloud.local) verremo indirizzati alla schermata di accesso alla propria macchina virtuale (immagine seguente) dove dovremo cliccare con il tasto destro sopra l'icona (1)



- Comparirà il seguente menù dove dovremo cliccare sulla scritta "reset desktop"



- Comparirà la seguente finestra che ci avvisa che tutti i file aperti all'interno della macchina virtuale andranno persi e dovremo cliccare su "sì"



- A questo punto la macchina virtuale si spegnerà. Per riaccedere dovremo aspettare un paio di minuti, chiudere completamente il VMware Horizon Client, riaprirlo ed effettuare le classiche operazioni di connessione.